

Louis Bélet SA va doubler sa surface de production

La prestigieuse fabrique d'outils de coupe de Vendlincourt créera une vingtaine d'emplois

L'entreprise Louis Bélet SA à Vendlincourt va investir 5 millions de francs pour doubler sa surface de production. Spécialisée dans la fabrication d'outils de coupe haut de gamme, l'usine emploie actuellement 66 personnes. Elle est à l'étroit, submergée de commandes. Son projet d'agrandissement ouvre des perspectives pour l'emploi avec la création d'une vingtaine de postes dans les cinq prochaines années. L'entreprise Louis Bélet a ceci de particulier qu'elle se situe au beau milieu du centre ancien. Il n'y a en effet pas de zone industrielle à Vendlincourt, hormis celle occupée par la scierie Corbat. L'architecture du nouveau bâtiment doit donc s'intégrer au site.

L'entreprise a lancé un concours et retenu le projet du bureau d'architecture Burri, Tschumi et Benoit à Soyhières. Les nouveaux bâtiments sont inspirés des sheds des usines traditionnelles. Un jeu de toitures décalées crée de longues bandes horizontales de fenêtres hautes par lesquelles la lumière naturelle pénètre dans l'ensemble des ateliers.

Le bâtiment administratif est placé perpendiculairement aux ateliers de production, jouxtant la rue et atténuant ainsi l'effet industriel de ces derniers. Cet immeuble sera labellisé Minergie. L'ensemble du projet se base aussi sur les principes du développement durable et le chauffage est assuré par des pompes à chaleur.

Le projet comprend encore l'aménagement d'un parking au sud des bâtiments, ce qui a nécessité de couper quelques arbres fruitiers et de créer une zone de compensation écologique.

La troisième génération prendra la relève

«Nous disposerons de 1500 m² de surface supplémentaire, dont 970 m² consacrés à la production, ce qui portera à 1600 m² l'ensemble de la surface de production», précise Arnaud Maître, qui a abandonné une carrière prometteuse dans le domaine de la biologie moléculaire pour se former dans l'entreprise que dirige sa mère, Madeleine Maître. Avec sa soeur Roxane Piquerez, également employée dans l'entreprise, la troisième génération de la famille Louis Bélet se prépare ainsi à assurer la relève.

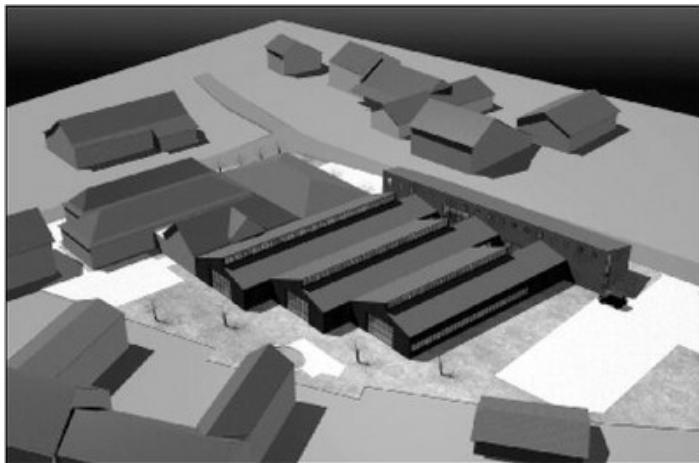
Les 70% de la production de l'entreprise sont destinés aux grandes marques de l'horlogerie et les 10% au secteur médical. «Nous

fabriquons notamment des outils destinés à l'usinage d'implants médicaux en titane», précise Madeleine Maître. Pour le reste, Louis Bélet SA fournit les industries aéronautique (Airbus, Boeing) et aérospatiale (la fusée *Ariane*) ainsi que les secteurs du décolletage, de la machine-outil, de l'automobile, de la lunetterie. Ses fraises et forets en métal dur, d'un diamètre variant de 0,05 à 160 mm, n'ont évidemment rien à voir avec ceux que l'on trouve dans les supermarchés.

Du sur mesure aussi

L'entreprise fabrique même des outils sur mesure: «C'est ce qui fait notre force et notre réputation», relève avec fierté Madeleine Maître.

Louis Bélet a réalisé un chiffre d'affaires de 12 millions de francs en 2006, en augmentation de 20% par rapport à l'année précédente. Et les perspectives sont au beau fixe. «L'horlogerie est en plein boum et les prévisions optimistes », déclare Arnaud Maître. Si tout va bien, la nouvelle usine sera prête à fin 2008. (et)



Vue aérienne de la nouvelle usine Louis Bélet SA à Vendlincourt.

L'agrandissement comprend les trois nouveaux bâtiments à l'avant de l'image, ainsi que l'immeuble administratif, perpendiculaire aux ateliers, en bordure de la route.



Deuxième et troisième générations dans l'entreprise Louis Bélet SA à Vendlincourt. De gauche à droite, Marc Bélet, Arnaud et Madeleine Maître, Roxane Piquerez-Maître. PHOTO ET

Louis Bélet fonde son entreprise en 1948

Il fabrique ses propres outils

■ Louis Bélet est horloger-paysan, comme on en trouvait alors dans l'Arc jurassien. Mécanicien de formation, il fabrique chez lui des boîtes de montre en argent. Puis il se met à créer ses propres outils avant de fonder son usine d'outils de coupe en 1948. Depuis lors, l'entreprise s'est agrandie successivement en 1991 et en 2000. Aujourd'hui, Louis Bélet SA est dirigée par la deuxième génération, composée de Madeleine Maître, Marc et Louis-Philippe Bélet.

Etude avec un institut européen

■ L'entreprise de Vendlincourt a pour ambition de faire évoluer ses outils pour les rendre plus performants. Dans cette perspective, l'entreprise s'est associée avec un institut de recherche européen. Un contrat pour une étude de deux ans a été signé.

Usine certifiée

■ Louis Bélet SA a obtenu la certification ISO 9001 et ISO 14001, liée à l'environnement. L'air est filtré et l'usine ne produit pas de rejets dans l'eau. L'huile nécessaire à la fabrication est contenue dans un circuit fermé et étanche. (et)