

Fraise en T denture alternée - 2 tailles

117-1

Matière	Vc non rev. [m/min.]	Vc rev. [m/min.]	Brut	Revêtu	Rev. recommand.
Acier < 700 N/mm ²	100	130	☐	■	Tisi (BQ)
Acier > 700 N/mm ²	80	100	-	■	Tisi (BQ)
Acier inox	50	70	☐	■	Tisi (BQ)
Fonte	60	100	☐	■	Tisi (BQ)
Cuivre	130	160	☐	■	Solo (DA)
Laiton - Bronze	140	190	■	☐	Solo (DA)
Aluminium	200	350	☐	■	Solo (DA)
Or - Argent	140	180	■	■	Solo (DA)
Platine - Palladium	-	35	-	☐	Solo (DA)
Superaliages	-	40	-	■	Trio (PO)
Titane	40	60	■	■	RICO (ZB)

pas adapté - adapté ☐ très adapté ■

Tolérances

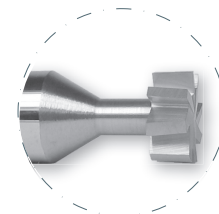
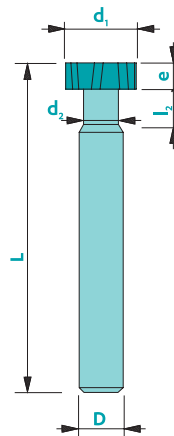
$d_1 < D \rightarrow d_1: 0/-0.02$
 $d_1 > D \rightarrow d_1: -0.05/-0.10$
 $d_1 = D \rightarrow d_1: -0.05/-0.10$

$l_2: +0.2/0$

$d_2: 0/-0.1$

$e: +0.01/-0.01$

D: h5



Art. n°	d_1	e^*	d_2	l_2	D	L	Z _{or}	Z _{inox}	Z _{laiton}	Prix brut
117-1d2.00e###Z#	2.0	0.2 - 1.0	1.0	2.0	3	38	4	4	4	
117-1d3.00e###Z#	3.0	0.2 - 2.0	1.5	3.0	3	38	4	6	6/8	
117-1d3.50e###Z#	3.5	0.2 - 2.0	1.5	3.0	4	38	4	6	6/8	
117-1d4.00e###Z#	4.0	0.5 - 3.0	2.5	3.0	4	38	4	6	6/8	
117-1d4.50e###Z#	4.5	0.5 - 3.0	2.5	3.0	5	38	4	6	6/8	
117-1d5.00e###Z#	5.0	0.5 - 3.0	3.0	3.0	5	38	4	6	6/8	
117-1d6.00e###Z#	6.0	0.5 - 3.0	3.5	4.0	6	38	4	6	6/8	
117-1d8.00e###Z#	8.0	1.0 - 4.0	4.0	5.0	8	51	4	6/8	8/10	
117-1d10.00e###Z#	10.0	1.0 - 4.0	5.0	5.0	10	51	4/6	8/10	10/12	
117-1d12.00e###Z#	12.0	1.0 - 5.0	6.0	6.0	10	51	4/6	8/10	12	
117-1d15.00e###Z#	15.0	1.5 - 6.0	8.0	8.0	10	61	6/8	12/14	16	
117-1d16.00e###Z#	16.0	1.5 - 3.9	8.0	8.0	10	61	6/8	12/14	16	
117-1d16.00e###Z#	16.0	4.0 - 6.0	8.0	8.0	10	61	6/8	12/14	16	
117-1d18.00e###Z#	18.0	1.5 - 3.9	8.0	8.0	10	61	6-10	14/16	18	
117-1d18.00e###Z#	18.0	4.0 - 6.0	8.0	8.0	10	61	6-10	14/16	18	
117-1d20.00e###Z#	20.0	1.5 - 3.9	8.0	8.0	10	61	6-12	16-20	22	
117-1d20.00e###Z#	20.0	4.0 - 6.0	8.0	8.0	10	61	6-12	16-20	22	
117-1d25.00e###Z#	25.0	1.5 - 4.9	8.0	8.0	10	61	8-14	20-24	28	
117-1d25.00e###Z#	25.0	5.0 - 10.0	8.0	8.0	10	61	8-14	20-24	28	

* e : épaisseurs disponibles : tous les 0.1 mm / e ≤ 0.40 ▶ 1 taille
 ** Z : uniquement nombre pair

* Prix des revêtements : contactez-nous!
 Pour commander un outil revêtu, ajoutez le code à 2 lettres du revêtement au code article.

Disponible brut ou revêtu

Z4-28

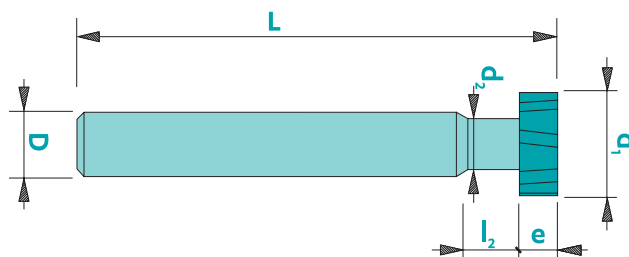
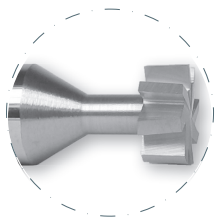
ALT 6-15°

CARB

117-1

Suite

Fraise en T denture alternée - 2 tailles



Disponible
brut ou revêtu



Z4-28


 λ
ALT

 γ
6-15°

CARB

 Commande Demande d'offre

Dimensions : d_1 : _____ e : _____ d_2 : _____ l_2 : _____ D : _____ L : _____ Z : _____		Revêtement : <input type="checkbox"/> Non revêtu <input type="checkbox"/> Revêtu* : _____	
Coupe : <input type="checkbox"/> à droite <input type="checkbox"/> à gauche	Matière à usiner : _____	Quantité : _____	N° commande : _____
Timbre de la société & date : _____		Personne de contact : _____	

* Sans indication de votre part le revêtement le mieux adapté sera appliqué