

# Fraise en T denture droite - 2 tailles

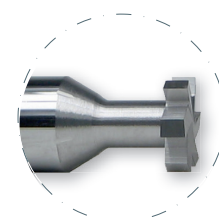
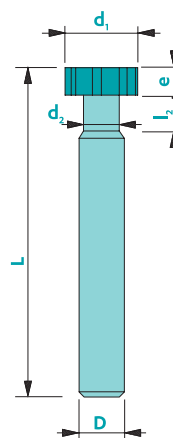
Matière	Vc non rev. [m/min.]	Vc rev. [m/min.]	Brut	Revêtu	Rev. recomm.*
Acier < 700 N/mm <sup>2</sup>	100	130	☐	■	Tisi (BQ)
Acier > 700 N/mm <sup>2</sup>	80	100	-	■	Tisi (BQ)
Acier inox	50	70	☐	■	Tisi (BQ)
Fonte	60	100	☐	■	Tisi (BQ)
Cuivre	130	160	☐	■	Solo (DA)
Laiton - Bronze	140	190	■	☐	Solo (DA)
Aluminium	200	350	☐	■	Solo (DA)
Or - Argent	140	180	■	■	Solo (DA)
Platine - Palladium	-	35	-	☐	Solo (DA)
Superalliages	-	40	-	■	Trio (PO)
Titane	40	60	■	■	RICO (ZB)

pas adapté - adapté ☐ très adapté ■

### Tolérances

$d_1 < D \rightarrow d_1: 0/-0.02$      $l_2: +0.2/0$   
 $d_1 > D \rightarrow d_1: -0.05/-0.10$      $d_2: 0/-0.1$   
 $d_1 = D \rightarrow d_1: -0.05/-0.10$      $e: +0.01/-0.01$

D: h5



Art. n°	d <sub>1</sub>	e*	d <sub>2</sub>	l <sub>2</sub>	D	L	Z or	Z inox	Z laiton	Prix brut
117d1.00e#.#Z#	1.0	0.2 - 0.6	0.5	1	3	38	3	5	5	
117d2.00e#.#Z#	2.0	0.2 - 1.0	1.0	2	4	38	3	5	6	
117d3.00e#.#Z#	3.0	0.2 - 1.5	1.5	2	4	38	3	5	6	
117d4.00e#.#Z#	4.0	0.2 - 1.5	2.5	3	4	38	3	5	6	
117d5.00e#.#Z#	5.0	0.5 - 1.5	3.0	3	5	38	3	5	6	
117d6.00e#.#Z#	6.0	0.5 - 2.5	3.5	4	6	38	4	6	8	
117d8.00e#.#Z#	8.0	0.5 - 3.0	4.0	5	8	51	4 - 5	8	10	
117d10.00e#.#Z#	10.0	0.5 - 4.0	5.0	5	10	51	4 - 5	10	12	
117d12.00e#.#Z#	12.0	0.5 - 4.0	6.0	6	10	51	5 - 6	12 - 14	16	
117d15.00e#.#Z#	15.0	0.5 - 5.0	8.0	8	10	61	5 - 8	14 - 16	18	
117d16.00e#.#Z#	16.0	0.5 - 2.9	8.0	8	10	61	5 - 8	16 - 18	20	
117d16.00e#.#Z#	16.0	3.0 - 6.0	8.0	8	10	61	5 - 8	16 - 18	20	
117d18.00e#.#Z#	18.0	0.5 - 2.9	8.0	8	10	61	6 - 10	18 - 20	24	
117d18.00e#.#Z#	18.0	3.0 - 6.0	8.0	8	10	61	6 - 10	18 - 20	24	
117d20.00e#.#Z#	20.0	0.5 - 2.9	8.0	8	10	61	6 - 12	20 - 22	24	
117d20.00e#.#Z#	20.0	3.0 - 6.0	8.0	8	10	61	6 - 12	20 - 22	24	
117d25.00e#.#Z#	25.0	0.5 - 3.9	8.0	8	10	61	8 - 16	24 - 28	32	
117d25.00e#.#Z#	25.0	4.0 - 8.0	8.0	8	10	61	8 - 16	24 - 28	32	
117d30.00e#.#Z#	30.0	0.5 - 3.9	8.0	8	10	61	10 - 20	30 - 34	36	
117d30.00e#.#Z#	30.0	4.0 - 8.0	8.0	8	10	61	10 - 20	30 - 34	36	

\* e : épaisseurs disponibles : tous les 0.1 mm / e ≤ 0.40 ► 1 taille  
 \*\* Z: uniquement nombre pair

\*Prix des revêtements : contactez-nous!  
 Pour commander un outil revêtu, ajoutez le code à 2 lettres du revêtement au code article.

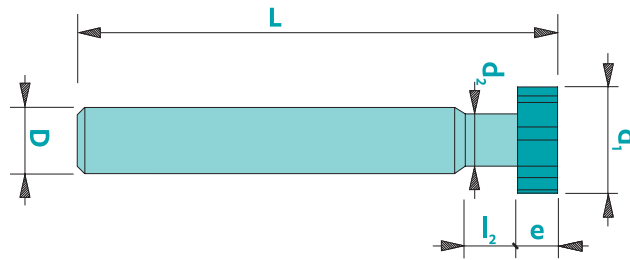
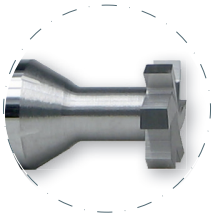
Disponible brut ou revêtu

Z3-36

λ 0°    γ 6-15°

CARB

# Fraise en T denture droite - 2 tailles



Disponible  
brut ou revêtu

Z3-36

$\lambda$   
0°

$\gamma$   
6-15°

CARB

Commande  Demande d'offre

<b>Dimensions :</b> d <sub>1</sub> : _____ e : _____ d <sub>2</sub> : _____ l <sub>2</sub> : _____ D : _____ L : _____ Z : _____		<b>Revêtement :</b> <input type="checkbox"/> Non revêtu <input type="checkbox"/> Revêtu* : _____	
<b>Coupe :</b> <input type="checkbox"/> à droite <input type="checkbox"/> à gauche	<b>Matière à usiner :</b> _____	<b>Quantité :</b> _____	<b>N° commande :</b> _____
<b>Timbre de la société &amp; date :</b> _____		<b>Personne de contact :</b> _____	

\* Sans indication de votre part le revêtement le mieux adapté sera appliqué