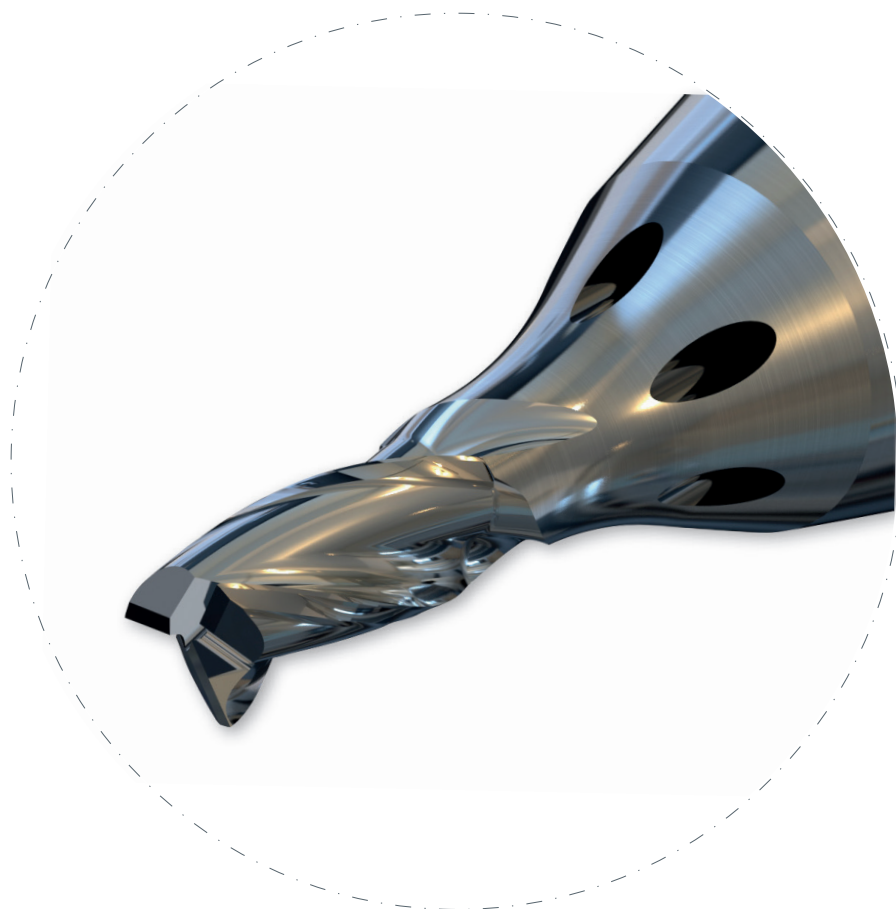


FRAISE 3 DENTS À LUBRIFICATION INTERNE

REF 1520H: $l_1 = 2 \times d_1$



**Qualité d'usinage, performance et polyvalence
réunis en un seul outil**

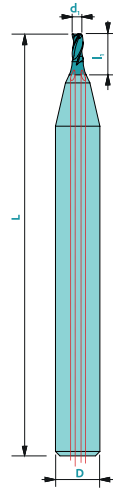
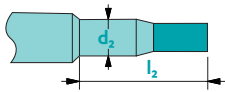


1520H

Fraise Z3 $l_1=2xd_1$ à lubrification interne



Sur demande



Matière	Vc non rev. [m/min.]	Vc rev. [m/min.]	Brut	Revêtu	Rev. recommand.*
Acier < 700 N/mm ²	80	100	☐	■	Tisi (BQ)
Acier > 700 N/mm ²	60	80	☐	■	Tisi (BQ)
Acier inox	60	80	☐	■	Tisi (BQ)
Fonte	50	70	☐	■	Tisi (BQ)
Cuivre	80	100	☐	■	Solo (DA)
Laiton - Bronze	120	150	■	■	Solo (DA)
Aluminium	150	190	☐	■	Solo (DA)
Or - Argent	120	150	■	■	Solo (DA)
Platine - Palladium	-	55	-	☐	Solo (DA)
Superalliages	-	40	-	■	Trio (PO)
Titane	40	60	■	■	Tisi (BN)

pas adapté - adapté ☐ très adapté ■

Tolérances $d_1 \leq 1 \text{ mm}$ ► 0/-0.01 $D: h5$
 $d_1 > 1 \text{ mm}$ ► 0/-0.02 $L: \pm 0.5$
 $d_1 = D$ ► $d_1: e8$ $l_1: +0.1/0$

Disponible brut ou revêtu



Z3



λ
30°

γ
8°

CARB



$$ap = 0.25 \times d_1$$

$$ap = l_1 \text{ max.}$$

$$ae = \frac{d_1^2}{4 \times Ap}$$

Si $d_1 \leq 0.5 \text{ mm}$, un double cône s'applique

Art. n°	d_1	l_1	D	L
1520Hd0.30	0.30	0.60	4	38
1520Hd0.40	0.40	0.80	4	38
1520Hd0.50	0.50	1.00	4	38
1520Hd0.60	0.60	1.20	4	38
1520Hd0.70	0.70	1.40	4	38
1520Hd0.80	0.80	1.60	4	38
1520Hd0.90	0.90	1.80	4	38
1520Hd1.00	1.00	2.00	4	38
1520Hd1.10	1.10	2.20	4	38
1520Hd1.20	1.20	2.40	4	38
1520Hd1.30	1.30	2.60	6	50
1520Hd1.40	1.40	2.80	6	50
1520Hd1.50	1.50	3.00	6	50
1520Hd1.60	1.60	3.20	6	50
1520Hd1.70	1.70	3.40	6	50
1520Hd1.80	1.80	3.60	6	50
1520Hd1.90	1.90	3.80	6	50
1520Hd2.00	2.00	4.00	6	50
1520Hd2.10	2.10	4.20	6	50
1520Hd2.20	2.20	4.40	6	50
1520Hd2.30	2.30	4.60	6	50
1520Hd2.40	2.40	4.80	6	50
1520Hd2.50	2.50	5.00	6	50
1520Hd2.60	2.60	5.20	6	50
1520Hd2.70	2.70	5.40	6	50
1520Hd2.80	2.80	5.60	6	50
1520Hd2.90	2.90	5.80	6	50
1520Hd3.00	3.00	6.00	6	50
1520Hd4.00	4.00	8.00	6	50
1520Hd5.00	5.00	10.00	6	50
1520Hd6.00	6.00	12.00	6	50

* Prix des revêtements : contactez-nous!
Pour commander un outil revêtu, ajoutez le code à 2 lettres du revêtement au code article.