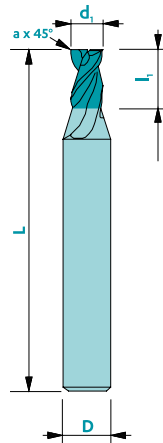
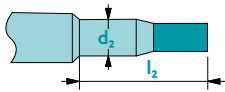




Sur demande



Matière	Vc non rev.	Vc rev.	Brut	Revêtu	Rev. recomm.
Acier < 700 N/mm ²	-	-	-	-	-
Acier > 700 N/mm ²	-	-	-	-	-
Acier inox	-	-	-	-	-
Fonte	-	-	-	-	-
Cuivre	170	500	☐	■	Solo
Laiton - Bronze	160	500	☐	■	Solo
Aluminium	280	600	☐	■	Solo
Or - Argent	160	300	☐	■	Solo
Platine - Palladium	-	-	-	-	-
Superalliages	300	800	☐	■	Trio
Titane	-	-	-	-	-

pas adapté - adapté ☐ très adapté ■

Tolérances $d_1 \leq 1 \text{ mm} \rightarrow +0/-0.01$ D: h5
 $d_1 > 1 \text{ mm} \rightarrow +0/-0.02$
 $d_1 = D \rightarrow d_1: e8$

Disponible brut ou revêtu (voir page 61)



Z2

0.03-0.15



λ
40°



γ
25°

SUB-CARFINE

N HSC



$ap=0.5x d_1$



$ae=0.15x d_1$
 $ap=1.5x d_1$

Art. n°	d_1	l_1	D	L	a	Brut	SOLO*
3200d0.50	0.5	1.0	6	57	0.03	▲	▲
3200d1.00	1.0	2.0	6	57	0.03	▲	▲
3200d1.50	1.5	3.0	6	57	0.04	▲	▲
3200d2.00	2.0	4.0	6	57	0.04	▲	▲
3200d2.50	2.5	5.0	6	57	0.04	▲	▲
3200d3.00	3.0	6.0	6	57	0.04	▲	▲
3200d3.50	3.5	7.0	6	57	0.05	▲	▲
3200d4.00	4.0	8.0	6	57	0.05	▲	▲
3200d5.00	5.0	10.0	6	57	0.05	▲	▲
3200d6.00	6.0	12.0	6	57	0.07	▲	▲
3200d8.00	8.0	16.0	8	63	0.07	▲	▲
3200d10.00	10.0	20.0	10	72	0.10	▲	▲
3200d12.00	12.0	24.0	12	83	0.15	▲	▲

* Prix des autres revêtements : contactez-nous!