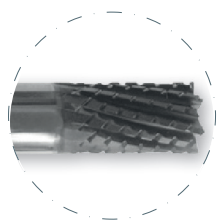
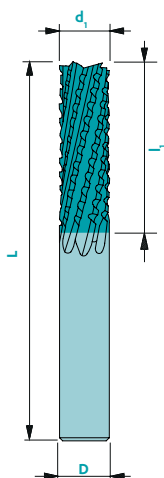
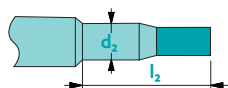


9630

Fraise à dents croisée EXPERT composite



Sur demande



| Matière | Vc non rev. | Vc rev. | Brut | Revêtu | Rev. recommand.* |
|-------------------------------|-------------|---------|------|--------|------------------|
| Composite | 250 | 300 | - | ■ | NEO (FC) |
| Acier < 700 N/mm ² | - | - | - | - | - |
| Acier > 700 N/mm ² | - | - | - | - | - |
| Acier inox | - | - | - | - | - |
| Fonte | - | - | - | - | - |
| Cuivre | - | - | - | - | - |
| Laiton - Bronze | - | - | - | - | - |
| Aluminium | - | - | - | - | - |
| Or - Argent | - | - | - | - | - |
| Platine - Palladium | - | - | - | - | - |
| Superalliages | - | - | - | - | - |
| Titane | - | - | - | - | - |

Tolérances $d_1 \leq 1 \text{ mm} \triangleright 0/-0.01$ $D: h5$
 $d_1 > 1 \text{ mm} \triangleright 0/-0.02$
 $d_1: e8$

pas adapté - adapté ■ très adapté ■

Disponible brut ou revêtu (voir page 308)



Z7-14



CARB



$ap=0.25d_1$



$ae=0.5d_1$
 $ap=0.5d_1$

| Art. n° | d_1 | l_1 | D | L | Z | NEO (FC)* |
|--------------|-------|-------|----|----|----|-----------|
| 9630d3.00FC | 3.0 | 12 | 3 | 38 | 7 | ▲ |
| 9630d4.00FC | 4.0 | 16 | 4 | 38 | 7 | ▲ |
| 9630d6.00FC | 6.0 | 18 | 6 | 51 | 8 | ▲ |
| 9630d8.00FC | 8.0 | 24 | 8 | 61 | 10 | ▲ |
| 9630d10.00FC | 10.0 | 30 | 10 | 72 | 12 | ▲ |
| 9630d12.00FC | 12.0 | 36 | 12 | 83 | 14 | ▲ |

* Prix des autres revêtements : contactez-nous!
 Pour commander un outil revêtu, ajoutez le code à 2 lettres du revêtement au code article.