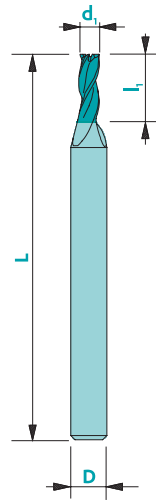
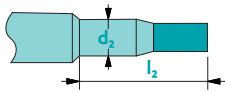


Fresa Z3 - codolo Ø 6.0



A richiesta



Materiale	Vc non rivestito	Vc rivestito	Senza rivestimento	Rivestito	Rivestimento consigliato*
Acciaio < 700 N/mm ²	100	130	□	■	Tisi (BQ)
Acciaio > 700 N/mm ²	80	100	-	■	Tisi (BQ)
Acciaio inox	50	70	□	■	Tisi (BQ)
Ghisa	60	100	□	■	Tisi (BQ)
Rame	130	160	□	■	Solo (DA)
Ottone - Bronzo	140	190	■	□	Solo (DA)
Alluminio	200	350	□	■	Solo (DA)
Oro - argento	140	180	■	■	Solo (DA)
Platino - Palladio	-	35	-	□	Solo (DA)
Superleghe	-	40	-	■	Trio (PO)
Titanio	40	60	■	■	RICO (ZB)

Tolleranze $d_1 \leq 1 \text{ mm} \rightarrow 0/-0.01$ $D: h5$
 $d_1 > 1 \text{ mm} \rightarrow 0/-0.02$
 $d_1 = D \rightarrow d_1: e8$

non adatto - adatto □ molto adatto ■

Disponibile con o senza rivestimento (vedi pagina 308)



Z3



λ
30°

γ
8-10°

CARB



$ap = 0.25 \times d_1$



$ae = 0.5 \times d_1$
 $ap = 0.5 \times d_1$

Art. n°	d ₁	l ₁	D	L	Senza rivesti.		Art. n°	d ₁	l ₁	D	L	Senza rivesti.	
						Trio*							Trio*
105d1.00	1.0	3	6	51	▲	▲	105d4.00	4.0	10	6	51	▲	▲
105d1.10	1.1	3	6	51	▲	▲	105d4.10	4.1	10	6	51	▲	▲
105d1.20	1.2	3	6	51	▲	▲	105d4.20	4.2	10	6	51	▲	▲
105d1.30	1.3	4	6	51	▲	▲	105d4.30	4.3	10	6	51	▲	▲
105d1.40	1.4	4	6	51	▲	▲	105d4.40	4.4	10	6	51	▲	▲
105d1.50	1.5	6	6	51	▲	▲	105d4.50	4.5	10	6	51	▲	▲
105d1.60	1.6	6	6	51	▲	▲	105d4.60	4.6	10	6	51	▲	▲
105d1.70	1.7	6	6	51	▲	▲	105d4.70	4.7	10	6	51	▲	▲
105d1.80	1.8	6	6	51	▲	▲	105d4.80	4.8	10	6	51	▲	▲
105d1.90	1.9	6	6	51	▲	▲	105d4.90	4.9	10	6	51	▲	▲
105d2.00	2.0	8	6	51	▲	▲	105d5.00	5.0	10	6	51	▲	▲
105d2.10	2.1	8	6	51	▲	▲	105d5.10	5.1	10	6	51	▲	▲
105d2.20	2.2	8	6	51	▲	▲	105d5.20	5.2	10	6	51	▲	▲
105d2.30	2.3	8	6	51	▲	▲	105d5.30	5.3	10	6	51	▲	▲
105d2.40	2.4	8	6	51	▲	▲	105d5.40	5.4	10	6	51	▲	▲
105d2.50	2.5	10	6	51	▲	▲	105d5.50	5.5	10	6	51	▲	▲
105d2.60	2.6	10	6	51	▲	▲	105d5.60	5.6	10	6	51	▲	▲
105d2.70	2.7	10	6	51	▲	▲	105d5.70	5.7	10	6	51	▲	▲
105d2.80	2.8	10	6	51	▲	▲	105d5.80	5.8	10	6	51	▲	▲
105d2.90	2.9	10	6	51	▲	▲	105d5.90	5.9	10	6	51	▲	▲
105d3.00	3.0	10	6	51	▲	▲	105d6.00	6.0	10	6	51	▲	▲
105d3.10	3.1	10	6	51	▲	▲							
105d3.20	3.2	10	6	51	▲	▲							
105d3.30	3.3	10	6	51	▲	▲							
105d3.40	3.4	10	6	51	▲	▲							
105d3.50	3.5	10	6	51	▲	▲							
105d3.60	3.6	10	6	51	▲	▲							
105d3.70	3.7	10	6	51	▲	▲							
105d3.80	3.8	10	6	51	▲	▲							
105d3.90	3.9	10	6	51	▲	▲							

* Prezzi per altri rivestimenti: contattateci!

Per ordinare un utensile rivestito, aggiungere il codice di rivestimento di 2 lettere al numero di articolo